



# Element HT5+

DIAGNOSTICA AVANZATA IN UN ANALIZZATORE COMPATTO:

**Provalo ora!**

# Antech™

Crea il tuo Dream Lab con i vantaggi del Programma Reset.

# Antech

Smarter Diagnostics. Better Care.™

# Element HT5+

Il nuovo analizzatore di riferimento nell'ematologia veterinaria



## Reset program

Trasparenza  
Performance  
Convenienza



Innovazione tecnologica



Utilizzo gratuito analizzatori



Laboratorio analisi incluso



Assistenza inclusa



Prezzi convenienti



Protezione prezzi

INFORMAZIONI paziente e tipologia di campione

PARAMETRI & RISULTATI

Parameter	Result	Unit	Parameter	Result	Unit
WBC	6.49	10 <sup>9</sup> /L	RBC	8.44	10 <sup>12</sup> /L
Neu#	3.75	10 <sup>9</sup> /L	HGB	195	g/L
Lym#	1.93	10 <sup>9</sup> /L	HCT	59.3	%
Mon#	0.54	10 <sup>9</sup> /L	MCV	70.3	fL
Eos#	0.27	10 <sup>9</sup> /L	MCH	23.1	pg
Bas#	0.00	10 <sup>9</sup> /L	MCHC	329	g/L
Neu%	57.7	%	RDW-CV	13.3	%
Lym%	29.8	%	RDW-SD	34.0	fL
Mon%	8.4	%	RET#	0.0440	10 <sup>12</sup> /L
Eos%	4.1	%	RET%	0.52	%
Bas%	0.0	%	IRF	17.3	%
PLT	271	10 <sup>9</sup> /L	LFR	82.7	%
MPV	10.9	fL	MFR	7.5	%
PDW	15.5	%	HFR	9.8	%
PCT	0.295	%	RHE	23.9	pg
P-LCC	94	10 <sup>9</sup> /L			
P-LCR	34.8	%			
IPF	3.4	%			

FLAGS & MESSAGGI DIAGNOSTICI

ISTOGRAMMI & SCATTERGRAMS

## Diagnosi senza compromessi

Tutta l'affidabilità di un laboratorio di riferimento direttamente nella tua clinica con Element HT5+

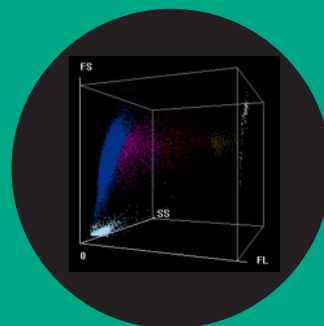
Otteni rapidamente un esame emocromocitometrico a 33 parametri inclusi i reticolociti e IRF.

Consulta rapidamente i risultati sullo schermo dell'analizzatore: la presenza degli istogrammi, combinata con gli scattergrams in 3D, consente una dettagliata rappresentazione visiva dei risultati, per diagnosi sempre più accurate.

16 specie disponibili, tutte con conta differenziale degli WBC in 5 parti: cane, gatto, cavallo, ratto, topo, coniglio, scimmia, maiale, cammello, lama, alpaca, bovino, furetto, capra, pecora e panda. Per ratti e topi è supportata anche la modalità di prediluizione automatica per garantire risultati eccellenti anche con piccoli volumi di campione.

Antech ti offre una diagnostica in-house accurata senza spese iniziali.

Contattaci per una consulenza personalizzata in base alle tue esigenze: il nostro programma Reset può farti risparmiare tempo e denaro.



SCATTERGRAM 3D VIEW

# Antech

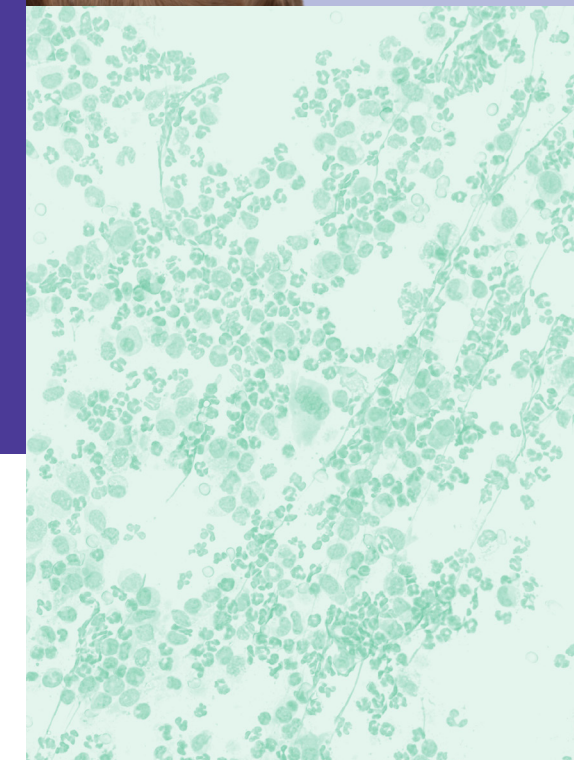
Smarter Diagnostics. Better Care.™

Antech Diagnostics Italy S.r.l.  
Via Rossaro, 11  
24047 Treviglio (BG)  
Italia

Tel: +39 0363 360656  
E-Mail: info.ihd.it@antechdx.com



RICHIEDI MAGGIORI INFORMAZIONI  
marketing.it@antechdx.com  
TEL: +39 0363 36 06 56



ELEMENT HT5+

# La soluzione diagnostica perfetta per la tua routine in clinica



**Veloce**



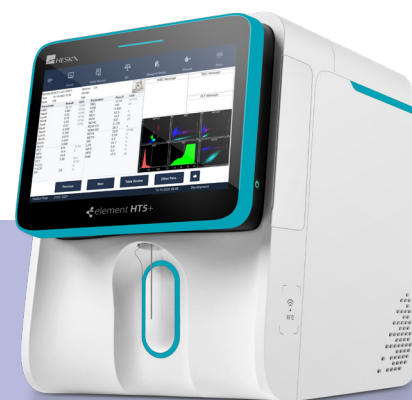
**Semplice**



**Efficiente**

- Ampio touchscreen.
- Funzioni intuitive e di rapido apprendimento adatte ad un **flusso di lavoro elevato**.
- Lettore RFID integrato.
- Installazione dei reagenti semplice e veloce!
- Bidirezionalità.
- È possibile creare una richiesta e gestire i dati in arrivo dei pazienti direttamente dal software gestionale.

CARATTERISTICHE TECNICHE	
Interface	Ethernet, USB
Dimensions	325 x 490 x 450 mm (WxDxH)
Weight	31 kg



## 3 passi per una diagnosi veloce

Esame emocromocitometrico in meno di 2 minuti



- 01** INSERISCI I DATI DEL PAZIENTE
- 02** FAI ASPIRARE IL CAMPIONE
- 03** VISUALIZZA I RISULTATI

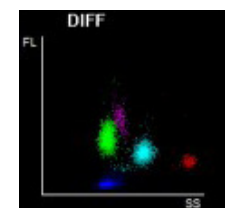
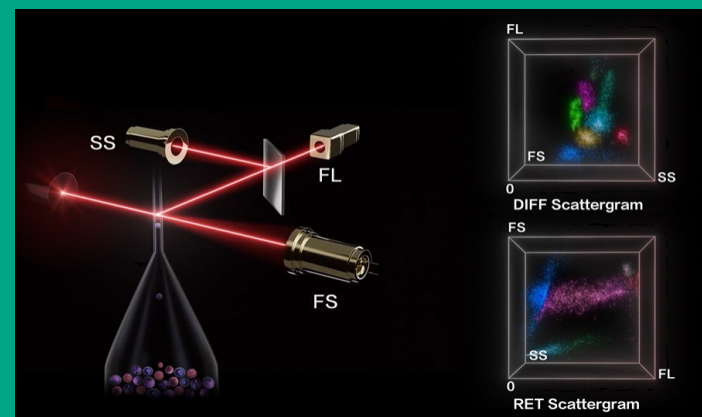
## 3 Tecnologie per risultati accurati

Element HT5+ utilizza tre tecnologie all'avanguardia per garantire una categorizzazione e una conta cellulare altamente accurate.

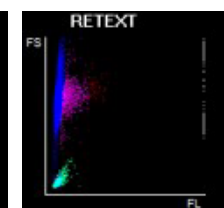
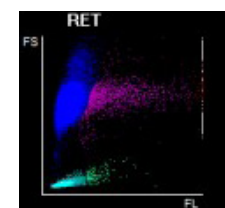
La citofluorimetria a flusso laser combinata con la fluorescenza ottica (SF Cube) fornisce risultati precisi del **conteggio reticolocitario**, della **differenziazione delle 5 sottopopolazioni di globuli bianchi** e del **rilevamento ottico delle piastrine**.

Il **rilevamento della concentrazione dell'emoglobina** avviene mediante fotometria colorimetrica e il conteggio dei globuli rossi e delle piastrine viene effettuato utilizzando la collaudata tecnologia ad impedenza volumetrica.

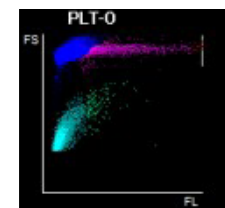
## SF Cube, una tecnologia rivoluzionaria



WBC

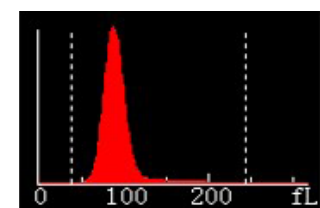


RET

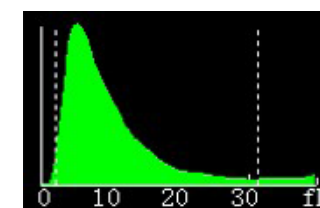


PLT-O\*

\*Optical platelet count



RBC



PLT

## Valutazione ematologica completa

33 parametri | 16 specie



### ERITROCITI

Globuli Rossi	RBC
Emoglobina	HGB
Ematocrito	HCT
Volume Cellulare Medio	MCV
Emoglobina Corpuscolare Media	MCH
Concentrazione Media di Emoglobina Corpuscolare	MCHC
Coefficiente di variazione dell'ampiezza della distribuzione RBC	RDW-CV
Deviazione standard dell'ampiezza di distribuzione degli RBC	RDW-SD

### LEUCOCITI

Globuli Bianchi	WBC
Linfociti	LYM#, LYM%
Monociti	MON#, MON%
Neutrofili	NEU#, NEU%
Eosinofili	EOS#, EOS%
Basofili	BAS#, BAS%

### PIASTRINE

Piastrine	PLT
Volume Piastrinico Medio	MPV
Piastrinocrito	PCT
Ampiezza di distribuzione delle piastrine	PDW
Conteggio delle grandi cellule piastriniche	PLCC
Rapporto piastrine grandi cellule	PLCR
Frazione piastrinica immatura	IPF

### RETICOCITI

Reticolociti	RET#, RET%
Espressione dell'emoglobina reticolocitaria	RHE
Basso rapporto di fluorescenza	LFR
Medio rapporto di fluorescenza	MFR
Alto rapporto di fluorescenza	HFR
Frazione reticolocitaria immatura	IRF

L'utilizzo della citofluorimetria a flusso laser in combinazione con la fluorescenza ottica fornisce una precisione senza precedenti nel conteggio di leucociti, piastrine e reticolociti. Grazie alla fluorescenza, viene analizzato selettivamente il contenuto di RNA e DNA dei leucociti e reticolociti e delle sottopopolazioni di globuli bianchi, per aumentare la specificità di categorizzazione cellulare ed evitare interferenze legate soprattutto agli aggregati piastrinici.